



КОМПЛЕКССТРОЙ



ЭФФЕКТИВНАЯ ЭКОЛОГИЯ

РАЗУМНЫЕ РЕШЕНИЯ



Профиль компании

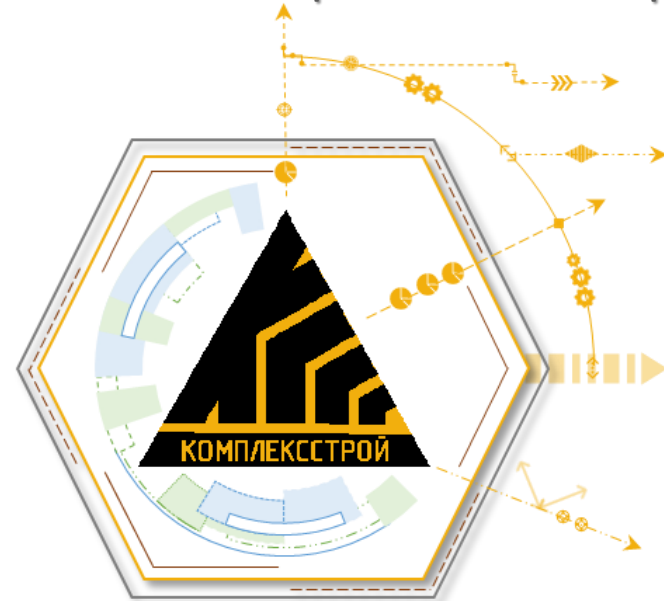
ООО «КОМПЛЕКССТРОЙ» - проектно-производственная компания со специализацией в области экологического инжиниринга, обладающая широким набором решений для ЖКХ, нефтегазовой и энергетической отраслей на основе наилучших доступных технологий

ТЕХНОЛОГИЧНОСТЬ

КАЧЕСТВО

ГАРАНТИИ

ЭФФЕКТИВНОСТЬ



НА РЫНКЕ КОМПЛЕКСНЫХ РЕШЕНИЙ БОЛЕЕ 10 ЛЕТ



Команда профессиональных инженеров, технологов, управленцев - более 50 высококвалифицированных специалистов с возможностью мобилизации инженерно-технического персонала



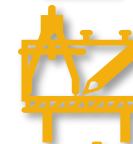
Более 25 успешно реализованных проектов



Опыт работ в крупных проектах в качестве проектировщиков, производителей и поставщиков, а также экспертов



Головной офис в г. Москве



Собственное проектно-конструкторское бюро



Производственные площади на базе ведущих отечественных производителей (с возможностью расширения по требованию)



Сертифицированный производитель технологического оборудования



СРО – член Союза проектных организаций «ПроЭК»



Интегрированная система менеджмента качества сертифицирована и соответствует требованиям ГОСТ ИСО 9001-2015 (ISO 9001:2015), ГОСТ Р ИСО 14001-2016 (ISO 14001-2015), ГОСТ Р 54934-2012 (OHSAS 18001-2007)



9001:2015

СТРАТЕГИЯ РАЗВИТИЯ компании соответствует текущей ситуации и перспективам экономического развития страны, отвечает требованиям и программам профильных министерств и ведомств, отражает основные концепции развития отечественных компаний, постоянно адаптируется под новые экономические условия

ОСНОВНОЙ ПРИОРИТЕТ компании – гарантировать и обеспечить заказчиков качественной проектной продукцией, высокотехнологичным оборудованием и комплексными инжиниринговыми услугами на базе наилучших доступных технологий, сокращая вредное воздействие на окружающую среду и повышая эффективность технологических процессов



ЭФФЕКТИВНАЯ ЭКОЛОГИЯ
РАЗУМНЫЕ РЕШЕНИЯ



Ключевые компетенции компании

ОСНОВНЫЕ ТЕХНОЛОГИЧЕСКИЕ КОМПЕТЕНЦИИ КОМПАНИИ

- ВОДОСНАБЖЕНИЕ И ВОДООТВЕДЕНИЕ
- ТЕПЛОСНАБЖЕНИЕ
- ПЕРЕРАБОТКА ИЛОВОГО ОСАДКА, ПРОМЫШЛЕННЫХ ОТХОДОВ И ТКО

ПРЕДПРОЕКТНЫЙ АНАЛИЗ / ТЕХНИКО-ЭКОНОМИЧЕСКОЕ ОБОСНОВАНИЕ

- Эко- и энергоаудит
- Обследование, разработка ТЗ
- Технологические исследования
- Прединвестиционная экологическая оценка проектных предложений
- Оценка влияния проектируемых объектов на окружающую природную среду
- Экологическое обоснование инвестиционного проекта
- Оценка экологических рисков

ПРОЕКТНО-ИЗЫСКАТЕЛЬСКИЕ РАБОТЫ

- Проведение изысканий и исследований
- Подбор основных технических решений, экспертиза и оптимизация
- Проектирование (разработка ПД и РД)
- Разработка технологических схем
- Защита проектной документации в ГЭ, ГЭЭ и органах Ростехнадзора
- Получение разрешительной документации

ПРОИЗВОДСТВО

- Подбор оборудования и комплектация объекта
- Анализ рынка
- Разработка РКД
- Проведение тендерных процедур
- Закупка оборудования и материалов
- Инспекции и аудит
- Авторский надзор и контроль качества
- Выходной контроль

ПОСТАВКА

- Логистическое сопровождение (экспедирование, транспортировка, складирование и хранение)
- Планирование и контроль выполнения
- Контроль сроков и стоимости
- Управление ресурсами и координация
- Комплектация и приемка

ВВОД ОБЪЕКТА В ЭКСПЛУАТАЦИЮ

- Крупноузловая сборка
- Шеф-монтаж
- Строй-монтаж
- Пусконаладочные работы
- Пуск оборудования
- Гарантийные испытания
- Запуск объекта
- Гарантийное и сервисное обслуживание





Ключевые компетенции в области водоподготовки и водоотведения



Строительство и реконструкция станций водоочистки и водоподготовки предусматривает внедрение комплекса технологических решений с целью обеспечения качества воды в соответствии с требованиями Заказчика

	ОБЪЕКТЫ ЖКХ ВОДОКАНАЛЫ	ТЕПЛОВЫЕ ЭЛЕКТРОСТАНЦИИ И ОБЪЕКТЫ ТЕПЛОГЕНЕРАЦИИ	ГИДРО-ЭЛЕКТРОСТАНЦИИ	НЕФТЕ- И ГАЗОДОБЫВАЮЩИЕ УПРАВЛЕНИЯ	НЕФТЕ- И ГАЗОПЕРЕРАБАТЫВАЮЩИЕ ЗАВОДЫ ХИМИЧЕСКИЕ ПРЕДПРИЯТИЯ	НЕФТЕБАЗЫ, НАЛИВНЫЕ ТЕРМИНАЛЫ
ВОДОПОДГОТОВКА	<ul style="list-style-type: none"> подготовка воды для нужд населения 	<ul style="list-style-type: none"> подготовка воды для контуров теплоснабжения подготовка вод для паровых циклов системы химико-технологического мониторинга подготовка воды для систем оборотного водоснабжения подготовка воды для нужд персонала подготовка воды для нужд пожаротушения и прочих нужд 	<ul style="list-style-type: none"> подготовка воды для систем охлаждения подготовка воды для нужд персонала подготовка воды для нужд пожаротушения и прочих нужд 	<ul style="list-style-type: none"> подготовка промывной воды подготовка воды для нужд персонала подготовка воды для нужд пожаротушения и прочих нужд 	<ul style="list-style-type: none"> подготовка воды для систем охлаждения, водооборотных контуров подготовка воды для нужд технологического процесса подготовка воды для энергетического комплекса подготовка воды для нужд пожаротушения и прочих нужд 	<ul style="list-style-type: none"> подготовка промывной воды подготовка воды для нужд персонала подготовка воды для энергетического комплекса подготовка воды для нужд пожаротушения и прочих нужд
ОЧИСТКА СТОЧНЫХ ВОД	<ul style="list-style-type: none"> очистка ливневых и хозяйственно-бытовых вод 	<ul style="list-style-type: none"> очистка замаслено-замазученных стоков очистка рассолов, продувочной воды, промывок очистка ливневых и хозяйственно-бытовых вод 	<ul style="list-style-type: none"> очистка замаслено-замазученных стоков очистка дренажных вод очистка ливневых и хозяйственно-бытовых вод 	<ul style="list-style-type: none"> очистка промывной воды очистка подтоварной воды очистка ливневых и хозяйственно-бытовых вод 	<ul style="list-style-type: none"> очистка воды с концентрированием и последующим выделением загрязняющего компонента (нефтепродукты по группе качества, спирты, соли, органические соединения и прочее) очистка ливневых и хозяйственно-бытовых вод 	<ul style="list-style-type: none"> очистка льяльных и балластных вод судов очистка вод после промывок цистерн, резервуаров очистка ливневых и хозяйственно-бытовых вод

- Блочно-модульные станции подготовки воды
- Системы оборотного водоснабжения
- Установки подготовки пластовой воды
- Автономные очистные сооружения на базе комплексов оборотного водоснабжения

- Станции биологической очистки для хозяйственно-бытовых вод
- Установки по переработке нефтешламов
- Канализационные насосные станции
- Обработка осадка станций водоподготовки
- Проектирование и строительство объектов подготовки воды



- Безреагентные методы обработки поверхностных вод озонированием, тонкослойным отстаиванием, фильтрацией на природных сорбентах и ультрафильтрацией
- Методы удаления соединений железа, марганца, кремния, катионов тяжелых металлов и химических элементов, обуславливающих радиоактивность стоков
- Обеззараживание воды ультрафиолетовым излучением с последующей ее консервацией окислами хлора (гипохлориты и двуокись хлора) перед подачей потребителям
- Глубокая очистка хозяйственно-бытовых и городских стоков методами анаэробной и аэробной очистки с использованием инертной загрузки в биореакторах заводского изготовления



- Доочистка от остаточных органических загрязнений и взвешенных веществ, обуславливающих показатели по ХПК и БПК, самопромывными фильтрами с вводом реагентов для удаления соединений фосфора в качестве перспективной технологии глубокой очистки городских и промышленных сточных вод со следующими технологическими решениями:
 - процеживатели с размером ячеек не менее 0,5 мм
 - усреднители концентрации сточных вод с водоструйными эжекторами
 - анаэробная стабилизация избыточного активного ила
 - заблокированный аэротенк для ультрафильтрации иловой смеси
 - обеззараживание очищенных сточных вод в реакторах с жестким- ультрафиолетовым излучением

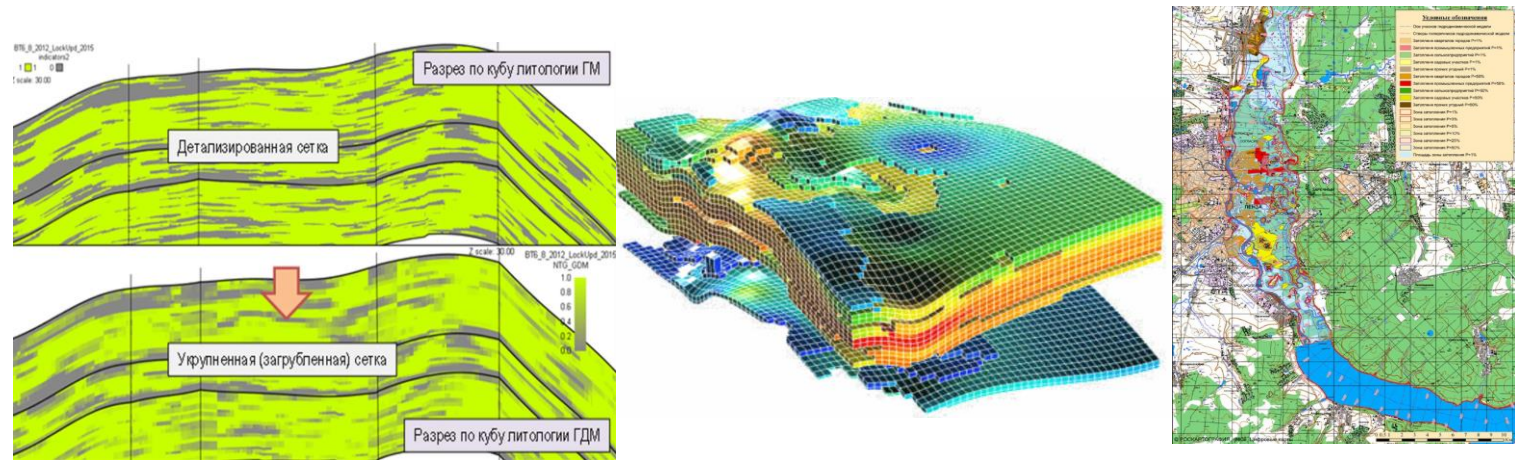


Схема водоснабжения и водоотведения (ВиВ) Гидродинамическая модель



В ходе проведения обследования создается гидродинамическая модель территории на основе результатов инженерно-геологических, гидрогеологических и опытно-фильтрационных работ, которые проводились в разный временной период. Далее проводится комплексный анализ полученных результатов и создается схема, что позволяет в дальнейшем в комплексе оценивать всю имеющуюся пространственную информацию и выявлять пространственные закономерности распространения загрязнений, а также проводить расчеты прогнозных вариантов.

ГИДРОДИНАМИЧЕСКАЯ МОДЕЛЬ



ИСХОДНЫЕ ДАННЫЕ

- актуальные данные о текущем состоянии существующих источников водоснабжения, очистных сооружений, насосных подстанций
- документы территориального планирования
- программы комплексного развития коммунальной инфраструктуры населенного пункта
- схемы энергоснабжения, теплоснабжения и т.д.
- описание реальных режимов работы системы и ее отдельных элементов

ПОЭТАПНОЕ СОЗДАНИЕ СХЕМЫ

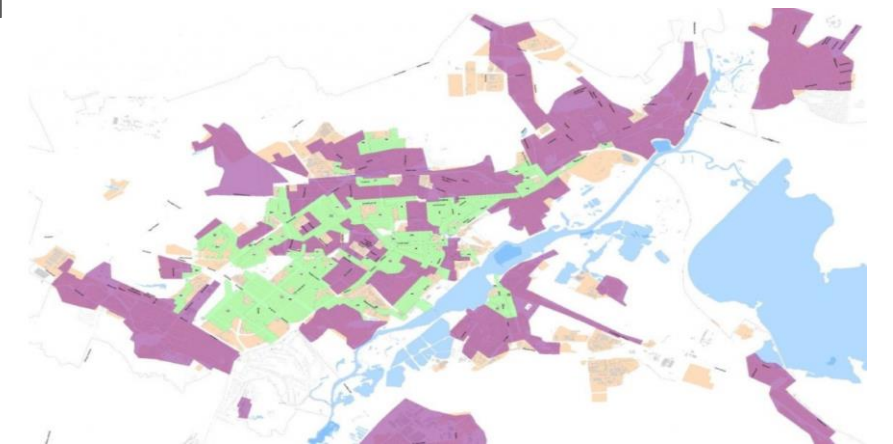
- сбор исходной информации
- описание существующего положения в сфере водоснабжения и водоотведения
- формирование сценария развития систем
- подготовка модели
- планирование мероприятий по улучшению сети

СХЕМА ВОДОСНАБЖЕНИЯ И ВОДООТВЕДЕНИЯ



ДОКУМЕНТ СОДЕРЖИТ

- различные сценарии развития центральной системы ВиВ
- наиболее экономичные способы транспортировки и очистки воды и стоков
- способы минимизации отрицательного воздействия на окружающую природную среду
- мероприятия по реконструкции существующих водозаборных сооружений с повышением энергоэффективности и внедрением новой системы обеззараживания
- результаты моделирования всех видов переключений мощностей
- прогностическая часть проекта также содержит данные о перспективном потреблении горячей, питьевой и технической воды
- варианты развития сети, исходящие из двух показателей — текущего технико-экономического состояния сети и ожиданий по росту потребления воды



Экологический инжиниринг (эколого-инженерная деятельность) — это сложные технологичные проекты с поиском оптимального решения с точки зрения повышения надежности, сокращения энергоемкости и снижения вредного воздействия на окружающую среду на основе наилучших доступных технологий

Экологический инжиниринг позволяет реализовать идею устойчивого развития любого объекта ЖКХ или промышленного предприятия, способного одновременно сокращать вредное воздействие на окружающую среду и повышать эффективность технологических процессов

- Технико-экономическое обоснование комплекса мероприятий по экологической модернизации производства с проведением при необходимости предварительных технологических исследований
- Прединвестиционная экологическая оценка проектных предложений:
 - оценка влияния проектируемых объектов на окружающую природную среду
 - экологическое обоснование инвестиционного проекта и оценка экологических рисков



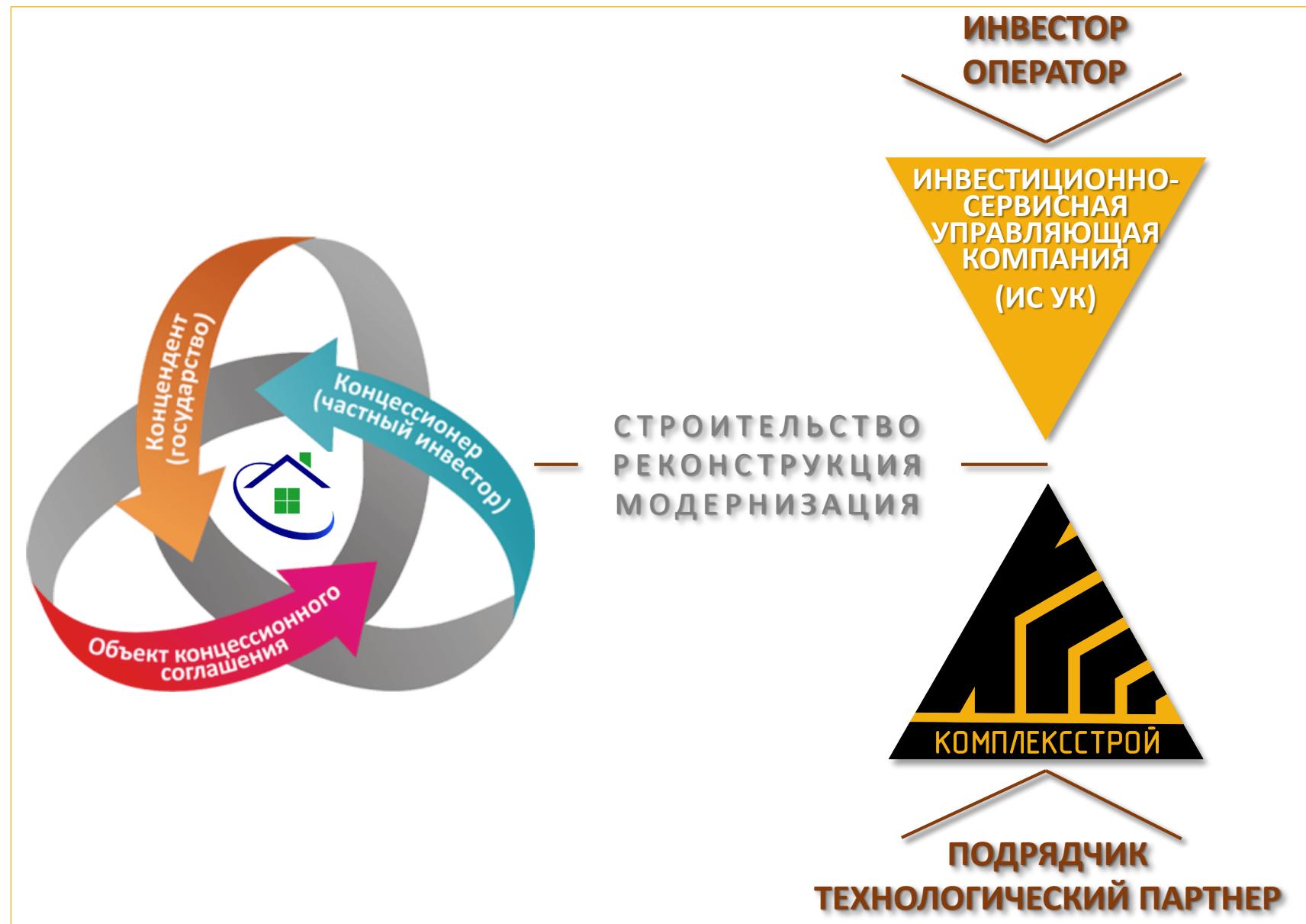
Комплекс целенаправленных действий по созданию новых или модернизации существующих производственных мощностей в целях минимизации ущерба в сфере охраны окружающей природной среды и использования природных ресурсов, выполняемых специализированной инжиниринговой организацией, включая проектирование, изготовление и поставку технических систем для ее охраны



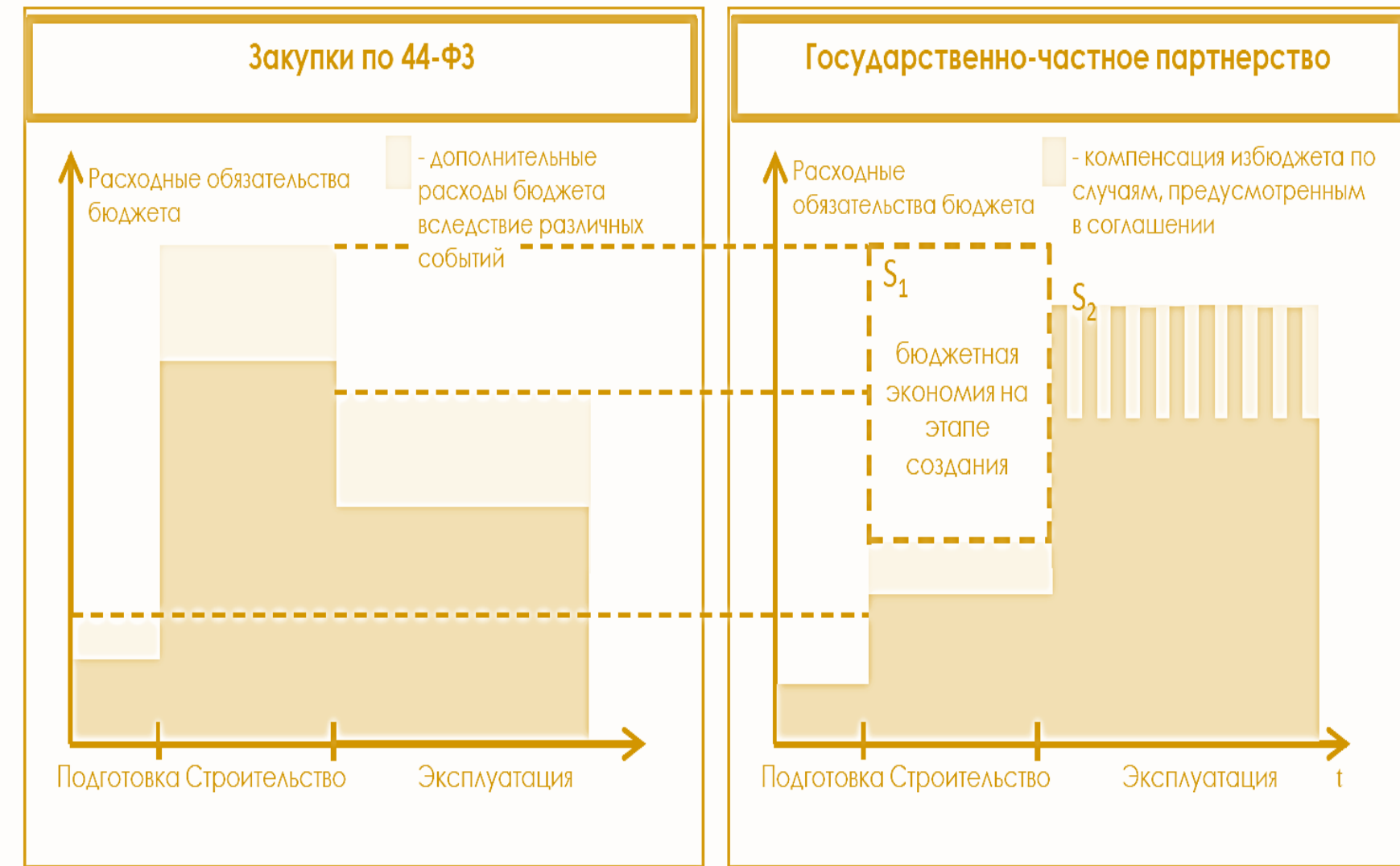
Концессии водоснабжения, теплоснабжения, переработки и утилизации промышленных отходов и ТКО



В настоящее время ООО «Комплексстрой» ведет работы и рассматривает возможности участия в концессионных соглашениях по объектам водо- и теплоснабжения, водоотведения, переработки промышленных отходов и ТКО

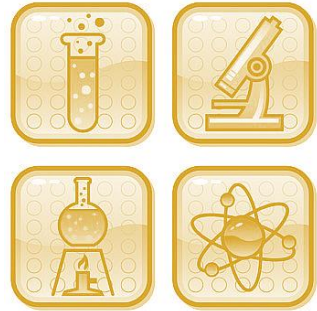


Фактические расходы бюджета и реализация проекта



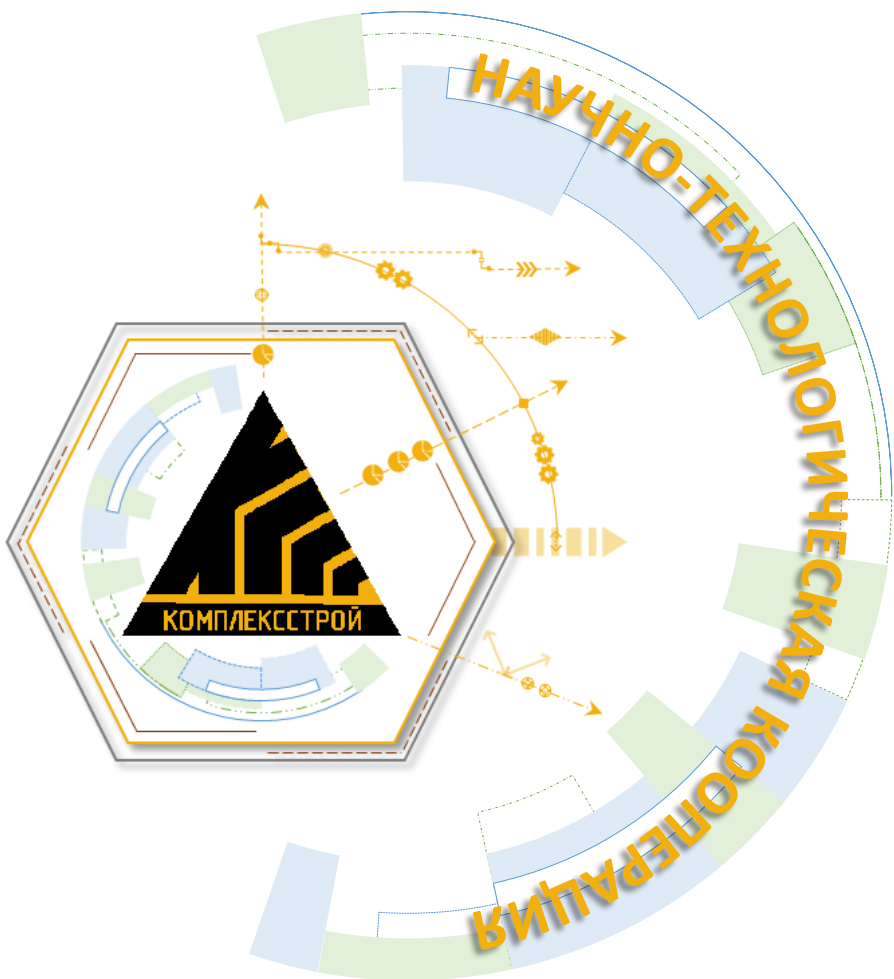


Научно-технологическая кооперация



Компания использует перспективные технологические разработки, направленные на повышение экономической эффективности для устойчивого развития предприятий при одновременном сокращении вредного воздействия на окружающую среду и повышение качества жизни населения

Применяются самые современные технологии, разработанные в кооперации с ведущими научными институтами: Российский Государственный Университет нефти и газа им. И.М. Губкина, Национальный исследовательский Нижегородский государственный университет им. Н. И. Лобачевского, «ВНИПИгаздобыча», «ВНИПИнефть», а также с ведущими западными компаниями: BIOWORKS® Verfahrenstechnik GmbH



НИР и НИОКР

Расчеты и моделирование

Лабораторные испытания

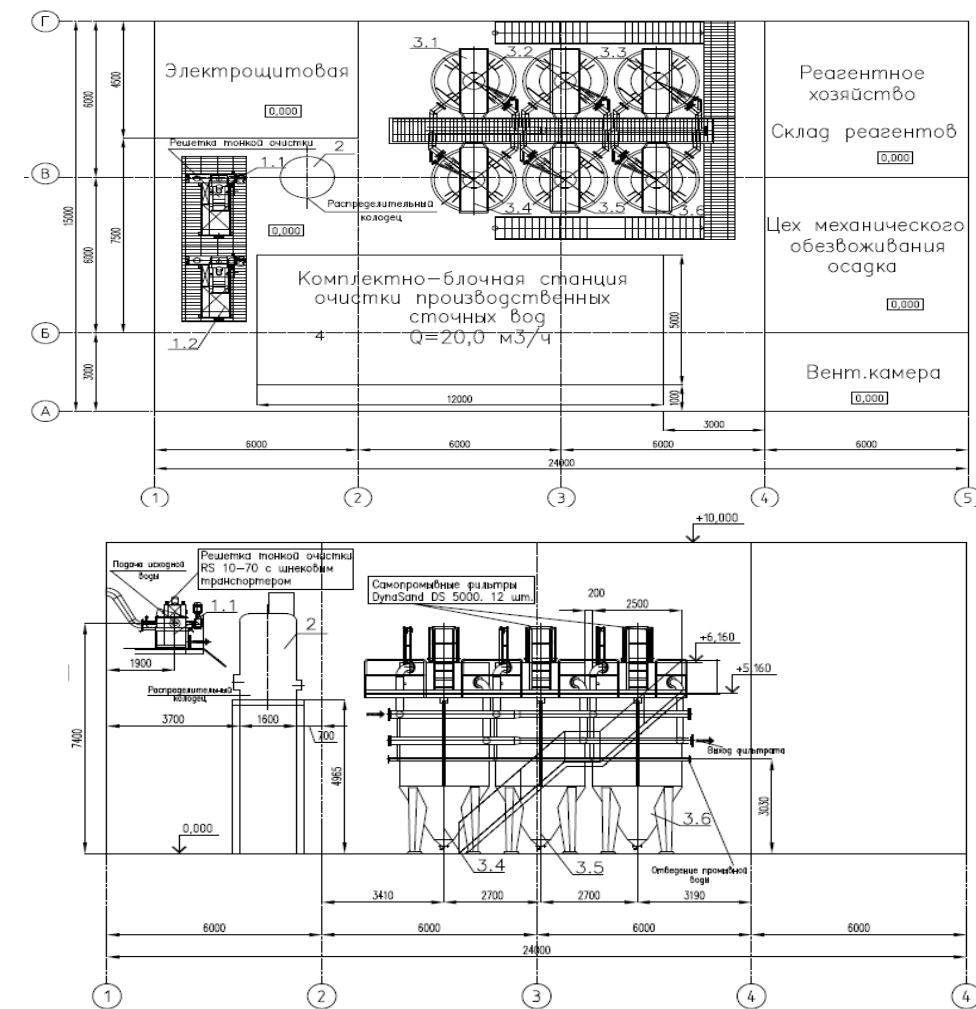
Апробация

Взятие проб, анализы и исследования, заключения

Проекты производственно-технических комплексов

Разработка наилучших доступных технологий

Патенты и сертификация





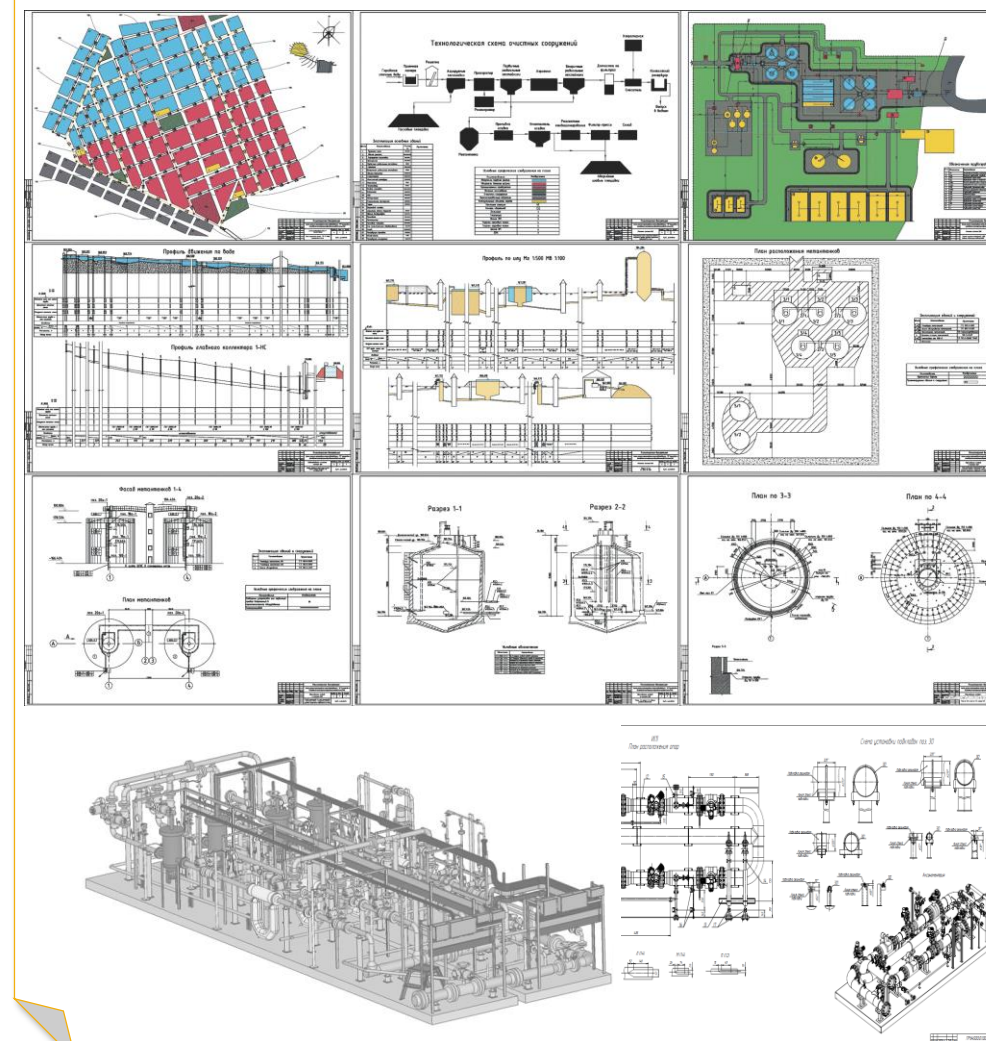
ДОКУМЕНТАЦИЯ

- Разработка ТЗ на проектирование
- Разработка технологической схемы и матбаланса
- Разработка ОЛ на оборудование, ТТ на комплектную поставку
- Разработка проектной документации в соответствии с Постановлением Правительства Российской Федерации от 16 февраля 2008 г. N 87 г. «О составе разделов проектной документации и требованиях к их содержанию»
- Разработка рабочей документации
- Разработка конструкторской документации
- Выпуск исполнительной документации
- Разработка технологических регламентов
- Разработка документов для ОВОС
- Получение заключений ГГЭ и ГЭЭ
- Получение комплекта разрешительной документации ТР ТС



ПРОЕКТИРОВАНИЕ

- Автоматизированное проектирование
- Собственная база и библиотеки российских и зарубежных стандартов, деталей и узлов
- Автоматическая генерация моделей
- Автоматическая генерация и распечатка чертежей и спецификаций
- 3D-моделирование



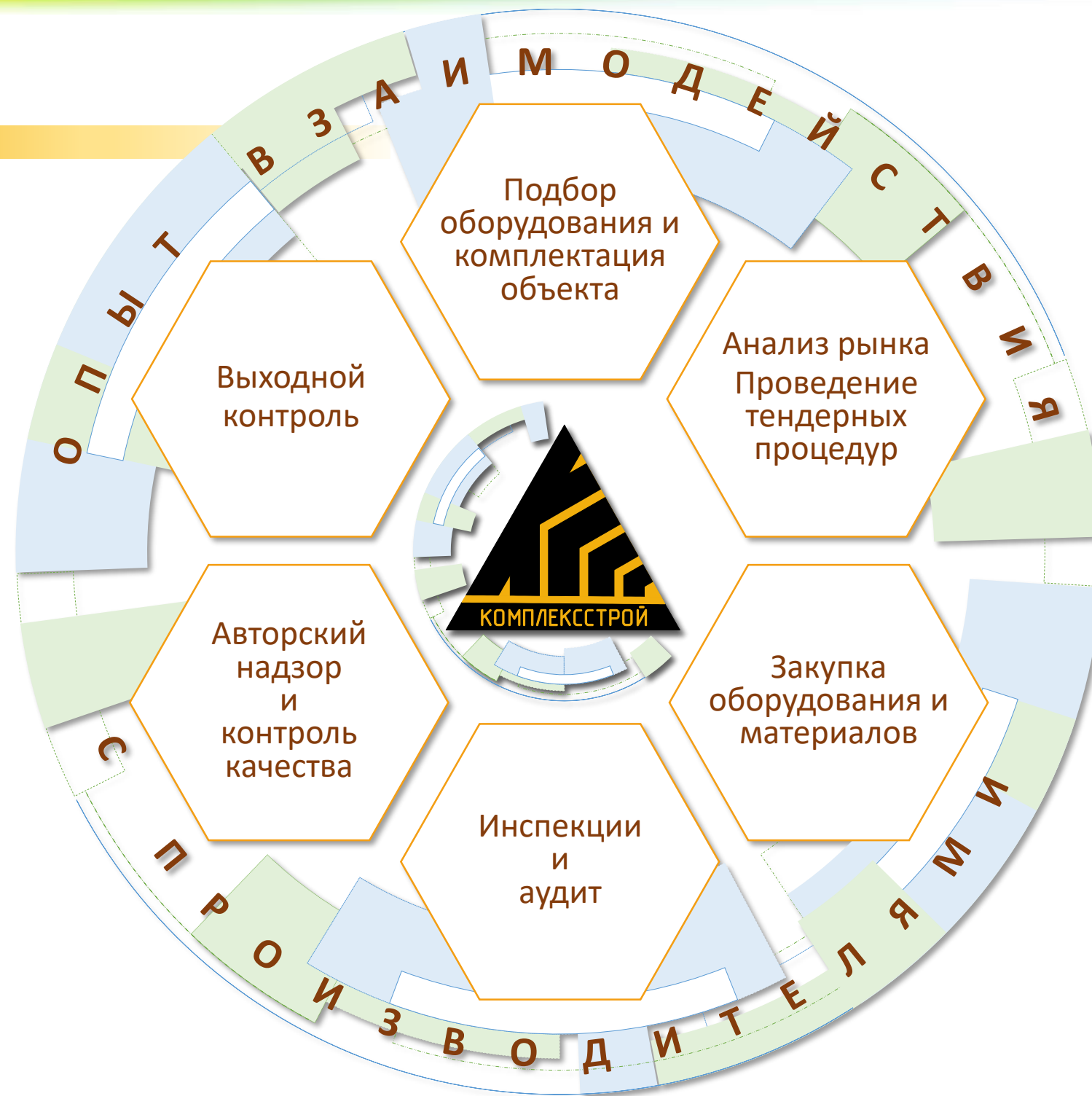


Производство



ОБОРУДОВАНИЕ

- Блочно-модульные станции подготовки воды для промышленных и бытовых целей
- Производственно-технические комплексы водоочистки и очистки сточных вод
- Производственно-технические комплексы по обезвоживанию осадков различного происхождения и разделению жидкостей разной плотности на основе высокоскоростных центробежных машин
- Производственно-технические комплексы по утилизации ила и ТКО
- Станции биологической очистки
- Нефтеотделители
- Блоки деминерализации воды
- Комплектные насосные станции
- Установки очистки сточных вод
- Установки подготовки пластовой воды
- Очистные сооружения оборотного типа
- Флотаторы и др.



ИЗГОТОВЛЕНИЕ

- Сертифицированный производитель технологического оборудования
- Собственное конструкторское бюро
- Производственные площадки с возможностью изготовления производственно-технических комплексов, в том числе в блочно-модульном исполнении высокой степени готовности
- Перспективные инновационные разработки с созданием нового поколения продуктов, технологий и услуг и применением наилучших доступных технологий
- Изготовление оборудования по собственному проекту, либо в кооперации с ведущими промышленными компаниями, включая проведение ШМР и ПНР поставленного оборудования на объекте
- Привлечение ведущих российских предприятий для производства оборудования, материалов и компонентов
- Международная кооперация, активное развитие взаимоотношений с зарубежными партнерами
- Наличие всех необходимых лицензий и разрешений на осуществление деятельности
- Собственные технические условия на производственно-технические комплексы, в частности на технологические установки «Комплексы водоочистки» и «Комплексы очистки сточных вод»
- Аттестация ПАО «Газпром» на комплексы очистки сточных вод и комплексы водоочистки



Промышленная кооперация



Крупная производственная кооперация с отечественными и зарубежными компаниями для изготовления производственно-технических комплексов, блочно-модульных установок высокой степени готовности, вспомогательного оборудования, а также для решения задач локализации и импортозамещения





Поставка, монтаж, пусконаладка



ПОСТАВКА

ЛОГИСТИЧЕСКОЕ СОПРОВОЖДЕНИЕ

- Организация и контроль доставки на площадку заказчика, включая контроль периферийных задач, таких как страхование
- Формирование и контроль комплектности и корректности документации, включая контроль документов в сфере ВЭД
- Контроль транспортно-логистического процесса от выбора вида транспорта и построения цепи поставок до планирования маршрутов и контроля выполнения заданий
- Мониторинг местонахождения транспорта, маршрутов движения, времени прохождения контрольных точек
- Информирование заказчика по вопросам доставки оборудования на площадку
- Комплектация и приемка на площадке заказчика










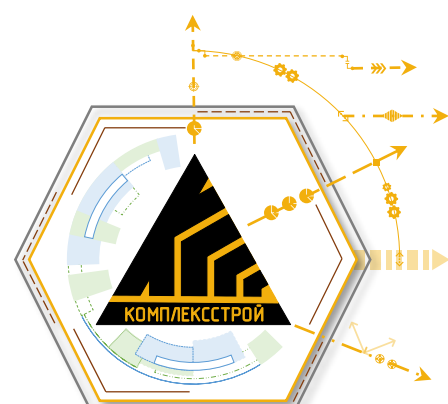
МОНТАЖ И ПУСКОНАЛАДКА

- Инспекции и аудит по участкам строительства, хранения, производства и видам работ
- Мониторинг и контроль строительных и производственных процессов и технологических операций, выполняемых на площадке строительства
- Проверка и контроль качества используемых материалов и их соответствия проектным решениям
- Учет нарушений, дефектов, замечаний при осуществлении работ
- Организация и проведение независимых экспертиз, обследований, лабораторного сопровождения для подтверждения качества выполненных работ
- Контроль сроков выполнения работ в соответствии с графиками работ
- Проверка документов и фактов выполнения работ
- Фото- и видеофиксация
- Входной контроль ПД и РД
- Проверка ППР и технологических карт
- Проверка исполнительной документации
- Пуск оборудования
- Проведение гарантийных испытаний
- Запуск объекта
- Обеспечение планового и внепланового гарантийного и сервисного обслуживания

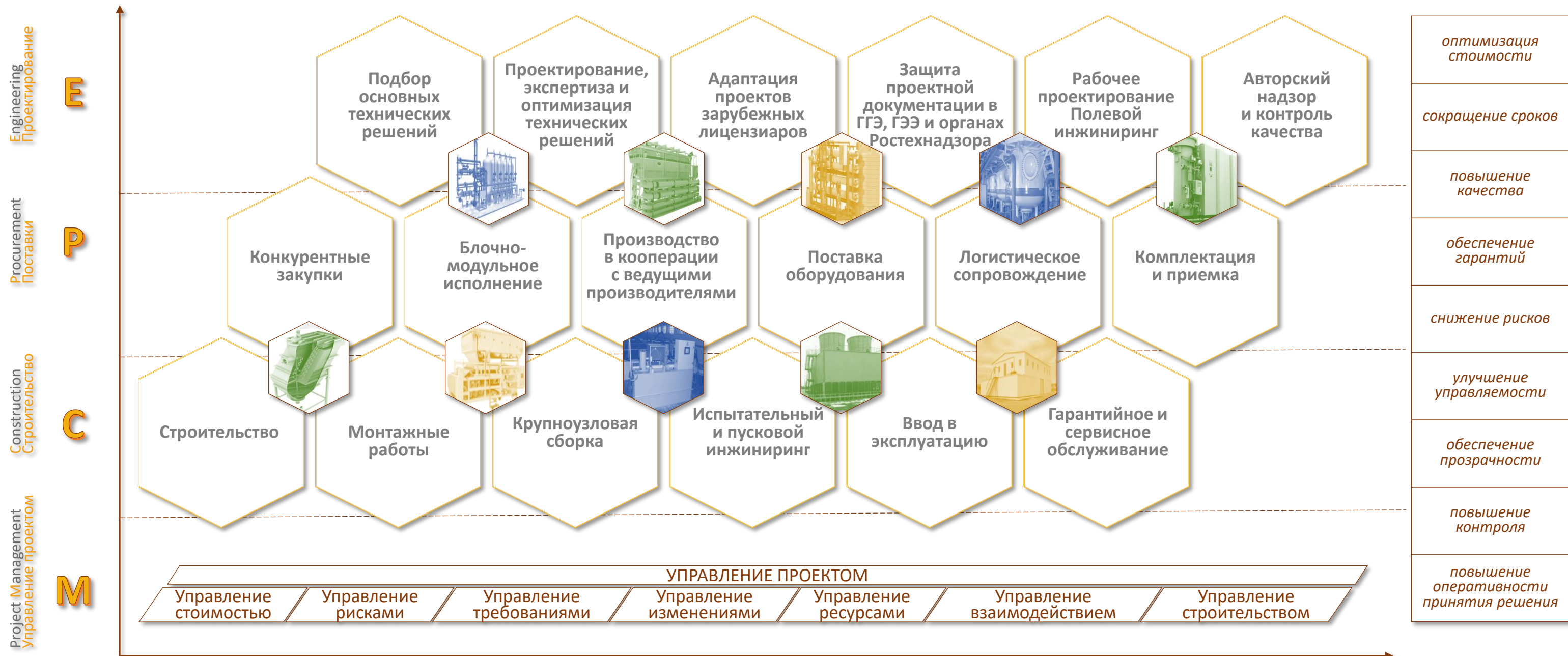


Комплексный подход к реализации проектов

 BP Business Planning Бизнес планирование	ТЕХНИКО-ЭКОНОМИЧЕСКИЙ ИНЖИНИРИНГ: Обследование, аудит, проектно-изыскательные работы, анализ, подбор вариантов, разработка концепции, определение схем и инструментов финансирования, подготовка экономической модели и бюджета проекта, разработка ТЗ, согласование основных параметров проекта, подготовка документации, проведение подготовительных работ
 PM Project Management Управление проектом	ОРГАНИЗАЦИОННЫЙ ИНЖИНИРИНГ: Управление проектом, администрирование проекта, управление рисками, требованиями и изменениями, управление ресурсами, мониторинг, аудит, контроль
 E Engineering Проектирование Подбор технических решений	ТЕХНОЛОГИЧЕСКИЙ И ПРОЕКТНЫЙ ИНЖИНИРИНГ: Подбор и разработка технических решений (ТХ), адаптация базовых проектов зарубежных лицензиаров, разработка проекта (П), рабочее проектирование (РД), разработка конструкторской документации (РКД), экспертиза, сертификация
 P Procurement Поставки/Производство	ПРОИЗВОДСТВЕННЫЙ ИНЖИНИРИНГ: Комплектация, производство и поставка основного и вспомогательного оборудования, логистическое сопровождение, инспектирование
 C Construction Строительство	СТРОИТЕЛЬНЫЙ ИНЖИНИРИНГ: Мобилизация, проведение подготовительных работ, организация и выполнение общестроительных и строительномонтажных работ, приемка оборудования, авторский надзор
 OC Object Commissioning Ввод в эксплуатацию	ИСПЫТАТЕЛЬНЫЙ И ПУСКОВОЙ ИНЖИНИРИНГ: Шефмонтаж (ШМР), пусконаладочные работы (ПНР), авторский надзор, пуск оборудования, гарантийные испытания, пуск объекта полностью
 OT Operation-Transfer Эксплуатация Реализация	ЭКСПЛУАТАЦИОННЫЙ-СБЫТОВОЙ ИНЖИНИРИНГ: Обучение персонала и передача управления эксплуатанту, техническая эксплуатация, капитальный и текущий ремонты, модернизация, реконструкция



ЭФФЕКТИВНЫЙ ФОРМАТ РЕАЛИЗАЦИИ ПРОЕКТОВ «ПОД КЛЮЧ»





Опыт реализации проектов



- МОС-2 «Расширение производств №3, 6 по переработке газового конденсата на Астраханском ГПЗ «Очистные сооружения подтоварной воды производства №6 (МОС-2)»
Заказчик - ООО «Газпром добыча Астрахань», ООО «Газпром инвест»
- ЛОС УУАЗ «Проектирование и строительство локальных очистных сооружений гальванических стоков в рамках расширения производства на Улан-Удэнском Авиастроительном Заводе»
Заказчик - ПАО «Ростех», ООО «Водпроектстрой»
- ЛОС УМП «Проектирование и строительство локальных очистных сооружений промышленных стоков в рамках расширения производства на Уральском медном заводе»
Заказчик - ООО «Уральский медный прокат»
- ОС ПГК «Оказание услуг по проведению независимой комплексной экспертной оценки проектной документации очистных сооружений»
Заказчик - АО «Первая грузовая компания»
- МКУ БУРАН-38 – СПГ-2 «Проектирование и поставка модульной котельной установки в рамках нового строительства завода по переработке газового конденсата на Гыданьском полуострове»
Заказчик - АО «Гидромашсервис», ПАО «НОВАТЭК»
- МКУ БУРАН- 11 – СПГ-2 «Проектирование и поставка модульной котельной установки в рамках нового строительства завода по переработке газового конденсата на Гыданьском полуострове»
Заказчик - АО «Гидромашсервис», ПАО «НОВАТЭК»





СПАСИБО ЗА ВНИМАНИЕ!

ООО «КОМПЛЕКССТРОЙ»

Адрес: Россия, 101000, г. Москва, Милютинский пер., д.9 стр.1

Тел: +7 (499) 995-95-01

+7 (499) 995-95-02

e-mail: info@kstroy.moscow

<http://www.komplexstroy.com>